



Partagez vos observations en scannant ce QR code ou sur [Inaturalist.org](https://www.inaturalist.org)

(c) Marion FRAYSSE GORLIER



ESPÈCE PROTÉGÉE

# Pélobate cultripède

## *Pelobates cultripipes*

### TAILLE

5 à 10 cm.

### FORME, ALLURE

De forme et d'allure trapue, cet anoure est surmonté d'yeux proéminents qui lui confèrent une allure unique et reconnaissable. La peau peu verruqueuse présente une coloration marbrée brun-noirâtre.

Il présente un tubercule noir sur les pattes arrière qui lui confère le doux surnom de "Crapaud à couteaux".

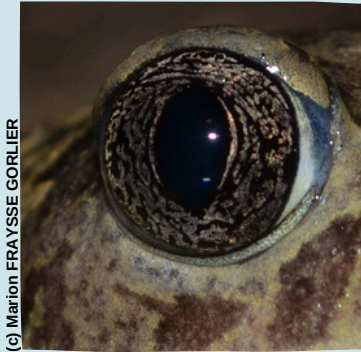
### LONGÉVITÉ

4-5 ans (maximum de 15 ans)

<b>EX</b> DISPARU	<b>CR</b> AU BORD DE L'EXTINCTION	<b>EN</b> EN DANGER	<b>VU</b> VULNERABLE	<b>NT</b> QUASI-MENACÉ	<b>LC</b> NON MENACÉ
----------------------	--------------------------------------	------------------------	-------------------------	---------------------------	-------------------------

### COMMENT L'IDENTIFIER ?

Pupille noire verticale, iris doré, museau court, tubercule noir



(c) Marion FRAYSSE GORLIER

(c) Marion FRAYSSE GORLIER

**!** Confusions possibles : Crapaud épineux (iris rouge) et Crapaud calamite (iris doré, pupille horizontale)

### QUAND L'OBSERVER ?

J F M A M J J A S O N D

### OU L'OBSERVER ?

- > Eaux stagnantes assez profondes (> 70 cm)
- > Points d'eau variés (mare, dépression d'arrière-dune, bassin DFCI, etc.)
- > Terrains dégagés non-à faiblement boisés
- > Zones sableuses littorales

### MENACES ET ENJEUX

- Aménagement du territoire et disparition progressive de son habitat terrestre (dunes et milieux ouverts) et de son habitat aquatique.
- Modifications climatiques avec notamment des périodes d'assez plus longues et des assèchements plus précoces.
- Fragmentation et collisions routières.

### BESOIN & ÉCOLOGIE DE L'ESPÈCE

Le Pélobate cultripède affectionne pour sa **reproduction les pièces d'eaux calmes** et fréquente les milieux légèrement saumâtres (marais et étangs du littoral). Le chant des mâles sous l'eau est peu audible mais facilement reconnaissable à son "côcôcô" caractéristique. La ponte peut contenir jusqu'à 3000 œufs. Les têtards peuvent attendre des tailles record jusqu'à 8 à 12 cm de long, soit les plus gros d'Europe.

L'espèce est **strictement nocturne**, le jour elle est **fouisseuse**, se servant de ses pattes arrière comme de bêche, elle creuse à reculons et s'enterre dans le sol jusqu'à 1 m de profondeur. Elle **hiberne et estive** ainsi pour éviter les météos trop froides ou trop chaudes.

### TENDANCE RÉGIONALE & LOCALE

L'espèce est vulnérable à l'échelle nationale et régionale. Elle est emblématique des zones méditerranéennes et des littoraux sableux du littoral aquitain et reste très sensible dans le Gard.

**Sur site un effort de prospection est nécessaire avec actuellement moins d'une dizaine d'occurrence connue.**

Carte des données de Pélobates cultripèdes avant 2025

